

Sistemas de señalización para el armario completo MultiMark es la solución inteligente todo-en-uno Let's connect.

Sistema de señalización MultiMark



Identificación con MultiMark

La señalización con excelente relación calidad-precio

La industria 4.0 está enfocada hacia una tecnología de conexión cada vez más compleja, lo que conlleva una alta demanda de identificaciones rápidas y sistemáticas dentro del armario de control.

MultiMark es un sistema de señalización que cumple perfectamente con los requisitos actuales gracias a un software y una tecnología de impresión coordinados, con una excelente relación calidad-precio para proyectos pequeños y medianos.

Una estructura clara a primera vista

Cuanto mayor es el nivel de automatización, más compleja es la estructura del armario de control. La conectividad eléctrica ha hecho que una adecuada rotulación de los componentes instalados sea más importante que nunca. En las labores de mantenimiento del armario, éste debe verse ordenado y ha de permitir una fácil comprensión a primera vista.

Es ahí donde el sistema de señalización adquiere toda su importancia. También se trata de una característica importante para la seguridad de la infraestructura del armario.

Proyectos pequeños, altos estándares

Con MultiMark tienes a tu disposición un sistema de señalización rápido y fiable que te permite implementar fácilmente casi cualquier tipo de señalización. Bornes, cables, conductores o dispositivos: la familia de productos MultiMark cuenta con una gama práctica y bien estructurada de señalizadores vinculada al software de configuración M-Print® PRO que podrás utilizar en cualquier área.

La excelente relación calidad-precio, especialmente en volúmenes de impresión pequeños y medianos, se deriva de la integración de la rápida impresora de termotransferencia THM MMP, sin que la calidad se vea afectada. Los señalizadores son fáciles de leer y resistentes a los elementos externos.



La identificación es indispensable en toda clase de equipos eléctricos, tanto para facilitar su instalación como para garantizar un funcionamiento seguro y un mantenimiento eficiente. Con MultiMark no tienes que hacer concesiones y puedes confiar en un sistema de software, impresoras y señalizadores con una excelente relación calidad-precio.



Gama alta o aplicaciones básicas - Weidmüller te ofrece múltiples opciones. Siempre ajustándose a tus necesidades.

Señalización sistematizada para procesos optimizados

Una señalización profesional y estandarizada acorde con la norma IEC 60204-1 es un prerequisite para un manejo sin errores, así como para poder realizar un mantenimiento fiable de las instalaciones industriales. Weidmüller ofrece más que lo exigido por la norma: "señalización sistematizada" – una amplia gama de productos perfectamente coordinada para optimizar tus procesos.



Software: intuitivo y adaptado a tus necesidades. Importa, modifica y gestiona información con facilidad usando el software M-Print® PRO.

Tus requisitos de señalización

La primera expectativa asociada con un sistema de señalización es que este muestre claramente como están configurados los componentes. Esto incluye tanto una imagen impresa precisa, como un fácil manejo y una garantía de uso en un entorno industrial.

El software te ofrecerá un soporte óptimo durante la introducción y la gestión de los datos. La velocidad de impresión del señalizador se adaptará a tus necesidades.



Impresora: Láser, inyección de tinta o termotransferencia. Sistemas de impresión industrial para dar respuesta a todos los requisitos. Diseño avanzado, acorde con tus requisitos actuales y futuros.

Resultados

Quedarás muy satisfecho con los sistemas de señalización de Weidmüller. Nosotros no solamente ofrecemos un procedimiento sencillo y completo, desde la introducción de datos hasta la obtención de señalizadores listos para ser usados, de acuerdo con la configuración específica de tu armario. Además de esto, nuestras soluciones de señalización están equipadas para responder a los requisitos de la progresiva automatización. De hecho, estas soluciones se encuentran un paso más allá de las últimas tendencias.



Señalizador: Soluciones dirigidas a todas las aplicaciones dentro del armario de control: desde manguitos retráctiles hasta señalizadores metálicos.

MultiMark en uso

Profesional y fácil de usar

Señalización: valor añadido para cada sistema

Los estándares y las normativas exigen una presentación e identificación correcta de los componentes instalados y la disponibilidad de su respectiva documentación. El uso sistemático de MultiMark te permitirá documentar el sistema de forma correcta y coherente.

Fácil de usar Utilización y manejo

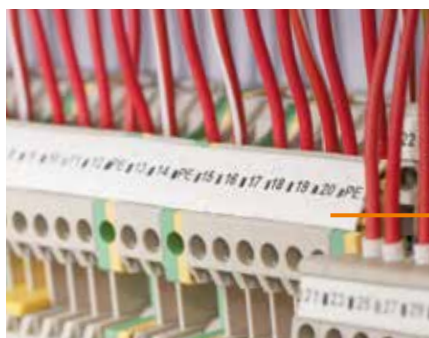
Las sobresalientes características de los diferentes tipos de marcadores favorecen el uso de MultiMark como sistema de señalización versátil. Materiales duraderos, etiquetas fuertemente adhesivas, perforaciones: cada uno de los detalles del sistema ha sido contemplado y sometido a una gran cantidad de pruebas de funcionamiento.

Las ventajas de usar MultiMark

- 150 nuevos productos de señalización
- Cobertura de prácticamente todos los requisitos de identificación
- Rápida impresión, rápida identificación
- Facilidades de manipulación, p. ej. señalizadores para bornes
- Excelentes propiedades de los materiales
- Fácil de usar
- Impresión clara



SM/CC: Las etiquetas para equipos, altamente adhesivas y llamativas, aseguran que los dispositivos se usen correctamente

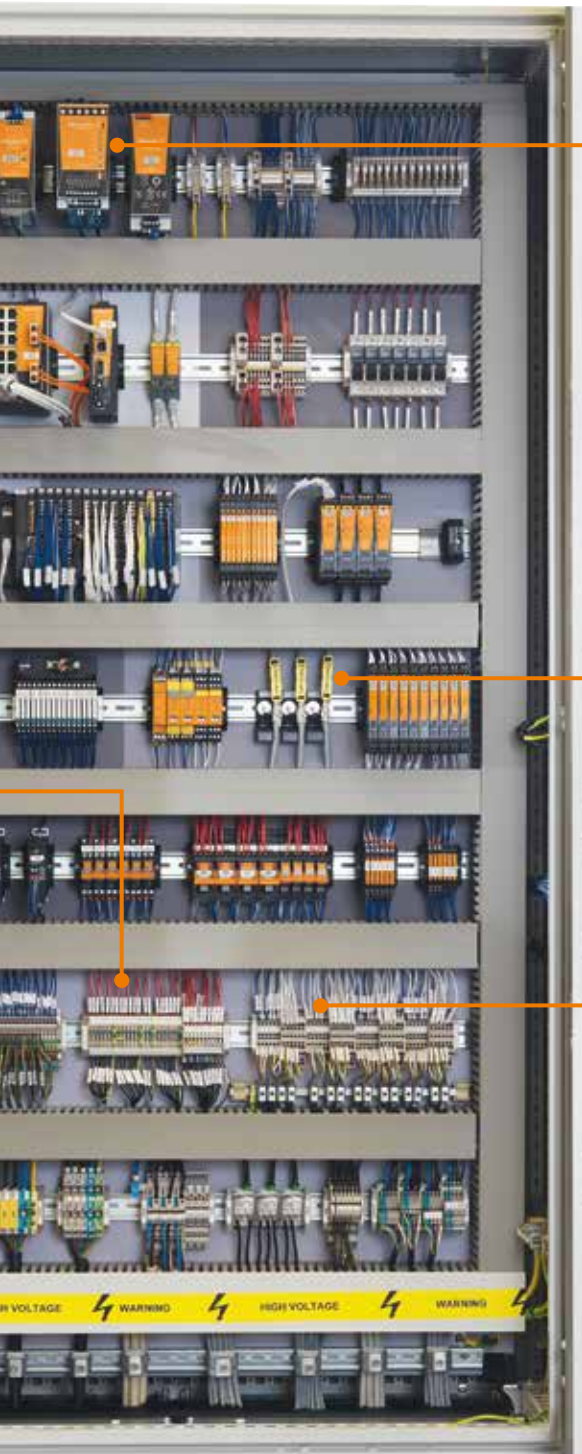


DEK/WS: Señalizadores flexibles para conectores: imprime, monta y listo.



WM: Los señalizadores de cables se pueden instalar sin herramientas: edita fácilmente tus proyectos en el ordenador e imprime la bobina





ESG: Todo tipo de identificación para equipos: etiquetado sencillo de señalizadores para una identificación rápida de los componentes



SFX: Los señalizadores para cables altamente flexibles permiten determinar el diámetro máximo a partir de la longitud de la abrazadera para cables.



TM-I: Los señalizadores insertables para cables se pueden instalar antes o después de montar los manguitos retráctiles

Impresora de termotransferencia THM MMP

Versátil y compacta



THM MMP, para todo uso: esta impresora es capaz de realizar trabajos de señalización que requerirían del uso de diferentes dispositivos.

La única impresora que necesitarás para tus tareas de señalización

La THM MMP es una impresora de termotransferencia compacta y modular que explota sus múltiples ventajas y numerosos usos potenciales. Las opciones integradas de corte y perforación permiten un corte continuo de materiales de cualquier dimensión, haciendo que resulte considerablemente más fácil cortar y asignar las etiquetas. La impresora procesa señalizadores y etiquetas de la familia MultiMark, así como materiales continuos, etiquetas textiles y de poliéster, manguitos retráctiles y etiquetas para PLC. Los señalizadores insertables para bornes se imprimen con un rodillo de impresión por contacto, que se puede cambiar en tan solo 30 segundos. Otra ventaja: la impresora se maneja con facilidad gracias a su intuitiva pantalla táctil y

sus claros indicadores de estado, disponibles en 22 idiomas. El diseño compacto de la THM MMP y su reducido peso, de 3,5 kg, permiten que pueda ser utilizada en cualquier lugar, p. ej. como impresora portátil, para tus trabajos en campo.

Las ventajas de MultiMark

- Una impresora para todas las necesidades
- Ideal para volúmenes de impresión medianos y pequeños
- Prácticamente no requiere mantenimiento gracias a su tecnología de termotransferencia
- Excelente legibilidad (resolución: 300 dpi)
- Gran flexibilidad gracias a una unidad modular de corte y perforación
- El rodillo de impresión por contacto puede sustituirse en 30 segundos
- Alto volumen de impresión, desde 250 señalizadores Dekafix/min.

Señalizadores Dekafix y WS para bornes

Crea etiquetas de un modo más eficiente



El material compuesto asegura una aplicación y un manejo perfectos. La base rígida de plástico favorece la fijación fiable del señalizador en su lugar, mientras que el material elástico externo es de fácil sujeción y facilita la instalación.

Sujeción segura

De un sistema de rotulación de señalizadores para bornes se espera que estos puedan imprimirse rápidamente y que, al instante, ya se puedan montar. Los señalizadores deben tener una resistencia elevada a los golpes y vibraciones. Nuestras series Dekafix y WS satisfacen estos requisitos por completo.

Los señalizadores para bornes MultiMark se fabrican con un innovador material bicomponente. El contorno tiene una base rígida que garantiza una fijación segura en el conector. La superficie con acabado elástico favorece que el señalizador sea fácil de montar.

Este material especialmente perforado permite que las tiras se alarguen para adaptarse a las pequeñas variaciones de espaciado que tienden a incrementarse, sobre todo en el caso de regletas de bornes grandes. Otra ventaja: el excelente imprimibilidad del material de la superficie garantiza un etiquetado duradero y resistente al desgaste. La resolución de impresión de 300 dpi facilita la lectura.

Las ventajas de MultiMark

- Compatible con las regletas de bornes de las series W, Z, P y SAK
- Impresión duradera y sujeción robusta
- Las tiras continuas ahorran tiempo de instalación
- Fácil montaje gracias a su innovador material compuesto
- Posibilidad de modificar el interlineado

Señalizadores TM-I, WM y SFX para cables y conductores

Haz que tus conexiones sean más visibles

Un armario de control solo pasará la prueba de homologación si los distintos circuitos pueden ser identificados sin posibilidad de error. Usar nuestros señalizadores para identificar de forma inequívoca cables y conexiones te permite optimizar tus opciones y sacar partido de una amplia gama de ventajas adicionales.

Fiabilidad del proceso: TM-I

Las etiquetas TM-I disponen de una pestaña guía que les permite deslizarse fácilmente dentro de los protectores transparentes. Una vez que la etiqueta está en su lugar, la pestaña puede romperse por el punto predeterminado. Los protectores que ya vienen ensamblados se han de apretar simplemente sobre los cables. Las ventajas: en un solo paso se pueden montar de modo eficiente una gran cantidad de etiquetas. Esto te ahorra tiempo y dinero.

No desmontables: WM

Nuestros señalizadores cerrados y no desmontables se colocan sin necesidad de utilizar herramientas adicionales. El cable se introduce por las aperturas a ambos lados antes de realizar el cableado. La tensión inherente del material fija el señalizador en su lugar. Los señalizadores WM están disponibles en cuatro tamaños diferentes para secciones de cable de 0,25 mm² a 16 mm². Para cada tamaño puedes elegir entre tres longitudes de etiqueta y dos colores. Esto te permite disponer de una gama de opciones adecuada para llevar a cabo tus tareas cotidianas de etiquetado de conductores en armarios de control.

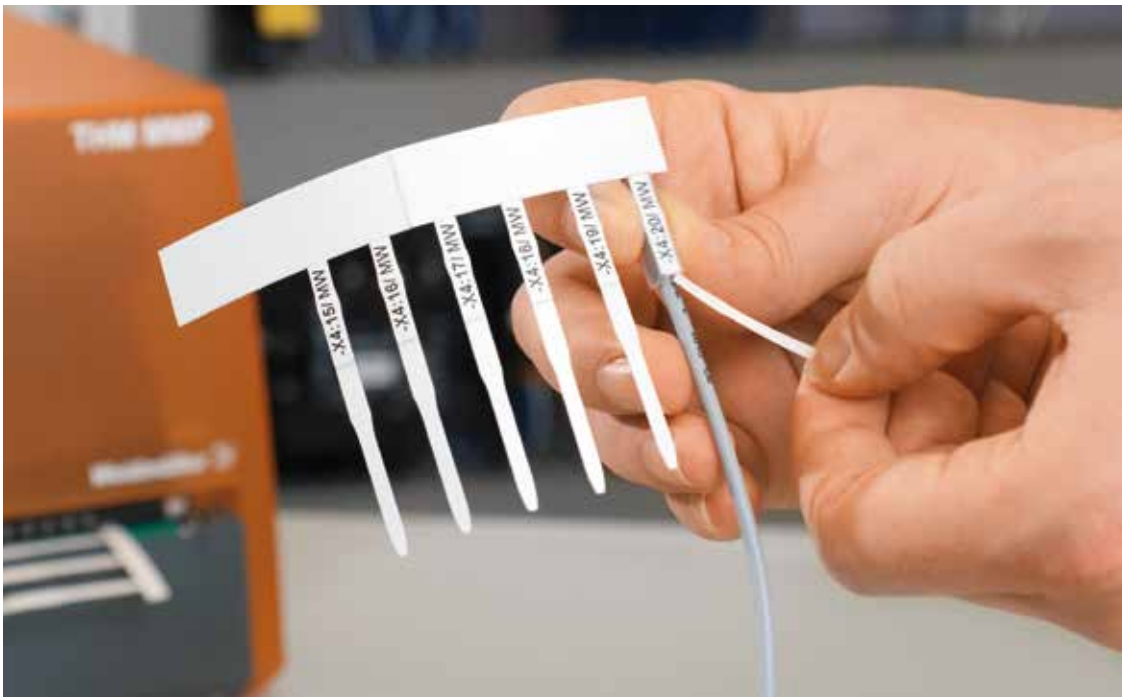
Alta flexibilidad: SFX

Los señalizadores SFX son la elección preferida para identificar cables si optas por la clásica abrazadera. Por sus propiedades, los cables no siguen siempre una línea recta. Para ello, el material utilizado en los señalizadores SFX es el poliuretano de alta flexibilidad. El señalizador se adapta a cada curva del cable y se acopla sin dificultad.

Los señalizadores SFX pueden ser utilizados en cables con un diámetro a partir de 7,0 mm. Tú estableces el límite superior en función de la abrazadera del cable. Existen varios formatos disponibles para permitir un uso óptimo de la superficie del señalizador. Esto te permite dar solución a la mayoría de tus necesidades de etiquetado.

Las ventajas de MultiMark

- Gama de productos prácticos y compactos
- Rápida impresión y ensamblaje
- Identificación fiable de las conexiones
- Excelentes propiedades de los materiales



Fiabilidad del proceso gracias al posicionamiento preciso del punto de corte. El TM-I se inserta en el manguito rápidamente: inserta, dobla hacia arriba y hacia abajo y ya está.



Nuestra serie SFX de señalizadores para cables está fabricada con un poliuretano altamente flexible que le permite adaptarse al tendido del cableado. Disponible para cables con diámetros a partir de 7,0 mm

Señalizadores SM, CC, ESG y EL para dispositivos

Mejora la seguridad de tus sistemas

Placas de identificación, señales de advertencia o etiquetas funcionales para equipos de control y señales; con la señalización de dispositivos nos aseguramos de que la maquinaria y los equipos se utilicen correctamente, de modo que es imprescindible en el armario de control.

Evita el uso incorrecto: SM

Los señalizadores de dispositivos MultiMark pueden ser utilizados para identificar equipos de diferentes fabricantes. En diferentes áreas de aplicación, garantizan una designación correcta de todos los componentes, como por ejemplo los dispositivos de control y señales de diferentes proveedores.

Los más estándar: CC

Nuestra gama de productos incluye etiquetas para identificar componentes estándar, así como los formatos y tamaños más comunes, como el CC 85/54 para crear placas de identificación.

Durabilidad garantizada: ESG

Las etiquetas de múltiples colores y formatos disponen de una potente capa de adhesivo que garantiza mayor adherencia a la superficie. El poliéster de doble capa permite que el material de la base sea muy fino, pero extremadamente resistente a la rotura.

Identificación personalizada: EL

Las numerosas variantes de los señalizadores MultiMark se convierten en una alternativa rentable frente a las tiras de etiquetas convencionales y especiales. El software permite configurar exactamente el tamaño al ancho del señalizador para obtener el perfecto ajuste. Las etiquetas se cortan con una cuchilla según el tamaño especificado. La opción perfecta para la producción de etiquetas de gran tamaño para bloques de funciones o regletas de bornes.

Siempre en el lugar correcto: las etiquetas fuertemente adhesivas de poliéster son óptimas para la señalización de los equipos.



Las ventajas de MultiMark

- Poliéster de doble capa
- Posibilidad de uso con equipos de diferentes fabricantes
- Señalizadores de dispositivos con un diseño familiar

Datos para pedido

Señalizadores DEK, WS para bornes

Material	Rango de temperaturas (mín. /máx.)	Clase de combustibilidad UL 94	Libre de halógenos
PC/ABS + TPU	-40 °C / +90 °C	V2	Sí

Código	Tipo	Color	U.E.	Código	Tinta
2007100000	DEK 5/3,5 MM WS	Blanco	○	2005090000	RIBBON MM-TB 25/360 SW
2007110000	DEK 5/5 MM WS	Blanco	○	2005090000	RIBBON MM-TB 25/360 SW
2007120000	DEK 5/6 MM WS	Blanco	○	2005090000	RIBBON MM-TB 25/360 SW
2007130000	DEK 5/8 MM WS	Blanco	○	2005090000	RIBBON MM-TB 25/360 SW
2007140000	WS 8/3,5 MM WS	Blanco	○	2005090000	RIBBON MM-TB 25/360 SW
2007150000	WS 8/5 MM WS	Blanco	○	2005090000	RIBBON MM-TB 25/360 SW
2007160000	WS 8/6 MM WS	Blanco	○	2005090000	RIBBON MM-TB 25/360 SW
2007170000	WS 8/8 MM WS	Blanco	○	2005090000	RIBBON MM-TB 25/360 SW
2007180000	WS 12/3,5 MM WS	Blanco	○	2005090000	RIBBON MM-TB 25/360 SW
2007190000	WS 12/5 MM WS	Blanco	○	2005090000	RIBBON MM-TB 25/360 SW
2007200000	WS 12/6 MM WS	Blanco	○	2005090000	RIBBON MM-TB 25/360 SW
2007210000	WS 12/8 MM WS	Blanco	○	2005090000	RIBBON MM-TB 25/360 SW



Señalizadores TM-I para cables

Material	Rango de temperaturas (mín. /máx.)	Clase de combustibilidad UL 94	Libre de halógenos	Diámetro del cable
Poliéster	-40 °C / +150 °C	HB	Sí	Depende del manguito retráctil

Código	Tipo	Color	U.E.	Código	Tinta
2005890000	TM-I 12 MM BL	Azul	●	2005080000	RIBBON MM 80/360 SW
2005550000	TM-I 12 MM GE	Amarillo	●	2005080000	RIBBON MM 80/360 SW
2005730000	TM-I 12 MM RT	Rojo	●	2005080000	RIBBON MM 80/360 SW
2005440000	TM-I 12 MM WS	Blanco	○	2005080000	RIBBON MM 80/360 SW
2005910000	TM-I 15 MM BL	Azul	●	2005080000	RIBBON MM 80/360 SW
2005580000	TM-I 15 MM GE	Amarillo	●	2005080000	RIBBON MM 80/360 SW
2005760000	TM-I 15 MM RT	Rojo	●	2005080000	RIBBON MM 80/360 SW
2005450000	TM-I 15 MM WS	Blanco	○	2005080000	RIBBON MM 80/360 SW
2005930000	TM-I 18 MM BL	Azul	●	2005080000	RIBBON MM 80/360 SW
2005610000	TM-I 18 MM GE	Amarillo	●	2005080000	RIBBON MM 80/360 SW
2005790000	TM-I 18 MM RT	Rojo	●	2005080000	RIBBON MM 80/360 SW
2005470000	TM-I 18 MM WS	Blanco	○	2005080000	RIBBON MM 80/360 SW
2005950000	TM-I 20 MM BL	Azul	●	2005080000	RIBBON MM 80/360 SW
2005640000	TM-I 20 MM GE	Amarillo	●	2005080000	RIBBON MM 80/360 SW
2005820000	TM-I 20 MM RT	Rojo	●	2005080000	RIBBON MM 80/360 SW
2005490000	TM-I 20 MM WS	Blanco	○	2005080000	RIBBON MM 80/360 SW
2005970000	TM-I 23 MM BL	Azul	●	2005080000	RIBBON MM 80/360 SW
2005670000	TM-I 23 MM GE	Amarillo	●	2005080000	RIBBON MM 80/360 SW
2005850000	TM-I 23 MM RT	Rojo	●	2005080000	RIBBON MM 80/360 SW
2005510000	TM-I 23 MM WS	Blanco	○	2005080000	RIBBON MM 80/360 SW
2005990000	TM-I 30 MM BL	Azul	●	2005080000	RIBBON MM 80/360 SW
2005700000	TM-I 30 MM GE	Amarillo	●	2005080000	RIBBON MM 80/360 SW
2005870000	TM-I 30 MM RT	Rojo	●	2005080000	RIBBON MM 80/360 SW
2005530000	TM-I 30 MM WS	Blanco	○	2005080000	RIBBON MM 80/360 SW



Señalizadores WM para cables

Material	Rango de temperaturas (min. /máx.)	Clase de combustibilidad UL 94	Libre de halógenos
Poliéster	-40 °C / +150 °C	HB	Sí

Código	Tipo	Color	U.E.	Sección del cable (mín. / máx.)	
2006250000	WM 0/12 1.0-2.0 MM GE	Amarillo	●	2.000	0,5 - 0,75 mm ²
2006170000	WM 0/12 1.0-2.0 MM WS	Blanco	○	2.000	0,5 - 0,75 mm ²
2006090000	WM 0/21 1.0-2.0 MM GE	Amarillo	●	2.000	0,5 - 0,75 mm ²
2006010000	WM 0/21 1.0-2.0 MM WS	Blanco	○	2.000	0,5 - 0,75 mm ²
2006410000	WM 0/6 1.0-2.0 MM GE	Amarillo	●	2.000	0,5 - 0,75 mm ²
2006330000	WM 0/6 1.0-2.0 MM WS	Blanco	○	2.000	0,5 - 0,75 mm ²
2006270000	WM 1/12 2.0-3.5 MM GE	Amarillo	●	2.000	0,75 - 2,5 mm ²
2006190000	WM 1/12 2.0-3.5 MM WS	Blanco	○	2.000	0,75 - 2,5 mm ²
2006110000	WM 1/21 2.0-3.5 MM GE	Amarillo	●	2.000	0,75 - 2,5 mm ²
2006030000	WM 1/21 2.0-3.5 MM WS	Blanco	○	2.000	0,75 - 2,5 mm ²
2006430000	WM 1/6 2.0-3.5 MM GE	Amarillo	●	2.000	0,75 - 2,5 mm ²
2006350000	WM 1/6 2.0-3.5 MM WS	Blanco	○	2.000	0,75 - 2,5 mm ²
2006290000	WM 2/12 3.5-5.0 MM GE	Amarillo	●	2.000	2,5 - 4,0 mm ²
2006210000	WM 2/12 3.5-5.0 MM WS	Blanco	○	2.000	2,5 - 4,0 mm ²
2006130000	WM 2/21 3.5-5.0 MM GE	Amarillo	●	2.000	2,5 - 4,0 mm ²
2006050000	WM 2/21 3.5-5.0 MM WS	Blanco	○	2.000	2,5 - 4,0 mm ²
2006450000	WM 2/6 3.5-5.0 MM GE	Amarillo	●	2.000	2,5 - 4,0 mm ²
2006370000	WM 2/6 3.5-5.0 MM WS	Blanco	○	2.000	2,5 - 4,0 mm ²
2006310000	WM 3/12 5.0-8.0 MM GE	Amarillo	●	2.000	4,0 - 16 mm ²
2006230000	WM 3/12 5.0-8.0 MM WS	Blanco	○	2.000	4,0 - 16 mm ²
2006150000	WM 3/21 5.0-8.0 MM GE	Amarillo	●	2.000	4,0 - 16 mm ²
2006070000	WM 3/21 5.0-8.0 MM WS	Blanco	○	2.000	4,0 - 16 mm ²
2006470000	WM 3/6 5.0-8.0 MM GE	Amarillo	●	2.000	4,0 - 16 mm ²
2006390000	WM 3/6 5.0-8.0 MM WS	Blanco	○	2.000	4,0 - 16 mm ²

Código	Tinta
2005080000	RIBBON MM 80/360 SW
2005080000	RIBBON MM 80/360 SW
2005080000	RIBBON MM 80/360 SW
2005080000	RIBBON MM 80/360 SW
2005080000	RIBBON MM 80/360 SW
2005080000	RIBBON MM 80/360 SW
2005080000	RIBBON MM 80/360 SW
2005080000	RIBBON MM 80/360 SW
2005080000	RIBBON MM 80/360 SW
2005080000	RIBBON MM 80/360 SW
2005080000	RIBBON MM 80/360 SW
2005080000	RIBBON MM 80/360 SW
2005080000	RIBBON MM 80/360 SW
2005080000	RIBBON MM 80/360 SW
2005080000	RIBBON MM 80/360 SW
2005080000	RIBBON MM 80/360 SW
2005080000	RIBBON MM 80/360 SW
2005080000	RIBBON MM 80/360 SW
2005080000	RIBBON MM 80/360 SW
2005080000	RIBBON MM 80/360 SW
2005080000	RIBBON MM 80/360 SW
2005080000	RIBBON MM 80/360 SW
2005080000	RIBBON MM 80/360 SW
2005080000	RIBBON MM 80/360 SW



Señalizadores SFX para cables

Material	Rango de temperaturas (min. /máx.)	Clase de combustibilidad UL 94	Libre de halógenos	Diámetro del cable
Poliuretano	-40 °C / +90 °C	HB	Sí	> 16 mm ²

Código	Tipo	Color	U.E.	Código	Tinta	
2005380000	SFX 9/24 MM GE	Amarillo	●	1.000	2005080000	RIBBON MM 80/360 SW
2005320000	SFX 9/24 MM WS	Blanco	○	1.000	2005080000	RIBBON MM 80/360 SW
2005400000	SFX 11/60 MM GE	Amarillo	●	1.000	2005080000	RIBBON MM 80/360 SW
2005340000	SFX 11/60 MM WS	Blanco	○	1.000	2005080000	RIBBON MM 80/360 SW
2005420000	SFX 30/60 MM GE	Amarillo	●	300	2005080000	RIBBON MM 80/360 SW
2005360000	SFX 30/60 MM WS	Blanco	○	300	2005080000	RIBBON MM 80/360 SW



Señalizadores ESG, SM para dispositivos

Material	Rango de temperaturas (mín. /máx.)	Clase de combustibilidad UL 94	Libre de halógenos	Adhesivo
Poliéster aluminizado	- 40 °C / +120 °C	V0	Sí	Adhesivo acrílico

Código	Tipo	Color	U.E.	Código	Tinta	
2005110000	ESG 6/17 MM GE	Amarillo	●	3.000	2005080000	RIBBON MM 80/360 SW
2005120000	ESG 6/17 MM GR	Gris	●	3.000	2005080000	RIBBON MM 80/360 SW
2005130000	ESG 6/17 MM SW	Negro	●	3.000	2005040000	RIBBON MM 80/300 WS
2005100000	ESG 6/17 MM WS	Blanco	○	3.000	2005080000	RIBBON MM 80/360 SW
2005150000	ESG 8/20 MM GE	Amarillo	●	3.000	2005080000	RIBBON MM 80/360 SW
2005160000	ESG 8/20 MM GR	Gris	●	3.000	2005080000	RIBBON MM 80/360 SW
2005170000	ESG 8/20 MM SW	Negro	●	3.000	2005040000	RIBBON MM 80/300 WS
2005140000	ESG 8/20 MM WS	Blanco	○	3.000	2005080000	RIBBON MM 80/360 SW
2005210000	ESG 9/17 MM GE	Amarillo	●	3.000	2005080000	RIBBON MM 80/360 SW
2005230000	ESG 9/17 MM GR	Gris	●	3.000	2005080000	RIBBON MM 80/360 SW
2005250000	ESG 9/17 MM SW	Negro	●	3.000	2005040000	RIBBON MM 80/300 WS
2005190000	ESG 9/17 MM WS	Blanco	○	3.000	2005080000	RIBBON MM 80/360 SW
2006240000	SM 18/9.5 MM GE	Amarillo	●	1.000	2005080000	RIBBON MM 80/360 SW
2006260000	SM 18/9.5 MM GR	Gris	●	1.000	2005080000	RIBBON MM 80/360 SW
2006200000	SM 18/9.5 MM SW	Negro	●	1.000	2005040000	RIBBON MM 80/300 WS
2006220000	SM 18/9.5 MM WS	Blanco	○	1.000	2005080000	RIBBON MM 80/360 SW
2006420000	SM 27/8 MM GE	Amarillo	●	1.000	2005080000	RIBBON MM 80/360 SW
2006490000	SM 27/8 MM GN	Verde	●	1.000	2005080000	RIBBON MM 80/360 SW
2006480000	SM 27/8 MM GR	Gris	●	1.000	2005080000	RIBBON MM 80/360 SW
2006460000	SM 27/8 MM RT	Rojo	●	1.000	2005080000	RIBBON MM 80/360 SW
2006440000	SM 27/8 MM SW	Negro	●	1.000	2005040000	RIBBON MM 80/300 WS
2006400000	SM 27/8 MM WS	Blanco	○	1.000	2005080000	RIBBON MM 80/360 SW
2006510000	SM 27/12.5 MM GE	Amarillo	●	1.000	2005080000	RIBBON MM 80/360 SW
2006550000	SM 27/12.5 MM GN	Verde	●	1.000	2005080000	RIBBON MM 80/360 SW
2006520000	SM 27/12.5 MM GR	Gris	●	1.000	2005080000	RIBBON MM 80/360 SW
2006540000	SM 27/12.5 MM RT	Rojo	●	1.000	2005080000	RIBBON MM 80/360 SW
2006530000	SM 27/12.5 MM SW	Negro	●	1.000	2005040000	RIBBON MM 80/300 WS
2006500000	SM 27/12.5 MM WS	Blanco	○	1.000	2005080000	RIBBON MM 80/360 SW
2006300000	SM 27/18 MM GE	Amarillo	●	1.000	2005080000	RIBBON MM 80/360 SW
2006380000	SM 27/18 MM GN	Verde	●	1.000	2005080000	RIBBON MM 80/360 SW
2006340000	SM 27/18 MM GR	Gris	●	1.000	2005080000	RIBBON MM 80/360 SW
2006360000	SM 27/18 MM RT	Rojo	●	1.000	2005080000	RIBBON MM 80/360 SW
2006320000	SM 27/18 MM SW	Negro	●	1.000	2005040000	RIBBON MM 80/300 WS
2006280000	SM 27/18 MM WS	Blanco	○	1.000	2005080000	RIBBON MM 80/360 SW
2005810000	SM 27/18-22 MM GE	Amarillo	●	1.000	2005080000	RIBBON MM 80/360 SW
2005920000	SM 27/18-22 MM GN	Verde	●	1.000	2005080000	RIBBON MM 80/360 SW
2005860000	SM 27/18-22 MM GR	Gris	●	1.000	2005080000	RIBBON MM 80/360 SW
2005900000	SM 27/18-22 MM RT	Rojo	●	1.000	2005080000	RIBBON MM 80/360 SW
2005880000	SM 27/18-22 MM SW	Negro	●	1.000	2005040000	RIBBON MM 80/300 WS
2005840000	SM 27/18-22 MM WS	Blanco	○	1.000	2005080000	RIBBON MM 80/360 SW
2006080000	SM 36/18-30 MM GE	Amarillo	●	1.000	2005080000	RIBBON MM 80/360 SW
2006180000	SM 36/18-30 MM GN	Verde	●	1.000	2005080000	RIBBON MM 80/360 SW



Señalizadores SM, CC, EL para dispositivos



Material	Rango de temperaturas (mín. /máx.)	Clase de combustibilidad UL 94	Libre de halógenos	Adhesivo
Poliéster aluminizado	- 40 °C / + 120 °C	V0	Sí	Adhesivo acrílico

Código	Tipo	Color	U.E.	Código	Tinta
2006120000	SM 36/18-30 MM GR	Gris	● 1.000	2005080000	RIBBON MM 80/360 SW
2006160000	SM 36/18-30 MM RT	Rojo	● 1.000	2005080000	RIBBON MM 80/360 SW
2006140000	SM 36/18-30 MM SW	Negro	● 1.000	2005040000	RIBBON MM 80/300 WS
2006100000	SM 36/18-30 MM WS	Blanco	○ 1.000	2005080000	RIBBON MM 80/360 SW
2006060000	SM DIA 60-22 MM GE	Amarillo	● 450	2005080000	RIBBON MM 80/360 SW
2005630000	CC 15/27 MM GE	Amarillo	● 450	2005080000	RIBBON MM 80/360 SW
2005660000	CC 15/27 MM GR	Gris	● 450	2005080000	RIBBON MM 80/360 SW
2005690000	CC 15/27 MM SW	Negro	● 450	2005040000	RIBBON MM 80/300 WS
2005600000	CC 15/27 MM WS	Blanco	○ 450	2005080000	RIBBON MM 80/360 SW
2005520000	CC 15/45 MM GE	Amarillo	● 450	2005080000	RIBBON MM 80/360 SW
2005540000	CC 15/45 MM GR	Gris	● 450	2005080000	RIBBON MM 80/360 SW
2005570000	CC 15/45 MM SW	Negro	● 450	2005040000	RIBBON MM 80/300 WS
2005500000	CC 15/45 MM WS	Blanco	○ 450	2005080000	RIBBON MM 80/360 SW
2005430000	CC 15/60 MM GE	Amarillo	● 450	2005080000	RIBBON MM 80/360 SW
2005460000	CC 15/60 MM GR	Gris	● 450	2005080000	RIBBON MM 80/360 SW
2005480000	CC 15/60 MM SW	Negro	● 450	2005040000	RIBBON MM 80/300 WS
2005410000	CC 15/60 MM WS	Blanco	○ 450	2005080000	RIBBON MM 80/360 SW
2005350000	CC 30/60 MM GE	Amarillo	● 450	2005080000	RIBBON MM 80/360 SW
2005370000	CC 30/60 MM GR	Gris	● 450	2005080000	RIBBON MM 80/360 SW
2005390000	CC 30/60 MM SW	Negro	● 450	2005040000	RIBBON MM 80/300 WS
2005330000	CC 30/60 MM WS	Blanco	○ 450	2005080000	RIBBON MM 80/360 SW
2005280000	CC 85/54 MM GE	Amarillo	● 450	2005080000	RIBBON MM 80/360 SW
2005290000	CC 85/54 MM GR	Gris	● 450	2005080000	RIBBON MM 80/360 SW
2005310000	CC 85/54 MM SW	Negro	● 450	2005040000	RIBBON MM 80/300 WS
2005270000	CC 85/54 MM WS	Blanco	○ 450	2005080000	RIBBON MM 80/360 SW
2006580000	EL 12 MM GE 30M	Amarillo	● 1	2005080000	RIBBON MM 80/360 SW
2006560000	EL 12 MM SI 30M	Plata	○ 1	2005080000	RIBBON MM 80/360 SW
2006570000	EL 12 MM WS 30M	Blanco	○ 1	2005080000	RIBBON MM 80/360 SW
2006600000	EL 15 MM GE 30M	Amarillo	● 1	2005080000	RIBBON MM 80/360 SW
2006610000	EL 15 MM SI 30M	Plata	○ 1	2005080000	RIBBON MM 80/360 SW
2006590000	EL 15 MM WS 30M	Blanco	○ 1	2005080000	RIBBON MM 80/360 SW
2006640000	EL 27 MM GE 30M	Amarillo	● 1	2005080000	RIBBON MM 80/360 SW
2006620000	EL 27 MM SI 30M	Plata	○ 1	2005080000	RIBBON MM 80/360 SW
2006630000	EL 27 MM WS 30M	Blanco	○ 1	2005080000	RIBBON MM 80/360 SW
2006670000	EL 38 MM GE 30M	Amarillo	● 1	2005080000	RIBBON MM 80/360 SW
2006650000	EL 38 MM SI 30M	Plata	○ 1	2005080000	RIBBON MM 80/360 SW
2006660000	EL 38 MM WS 30M	Blanco	○ 1	2005080000	RIBBON MM 80/360 SW
2006700000	EL 60 MM GE 30M	Amarillo	● 1	2005080000	RIBBON MM 80/360 SW
2006680000	EL 60 MM SI 30M	Plata	○ 1	2005080000	RIBBON MM 80/360 SW
2006690000	EL 60 MM WS 30M	Blanco	○ 1	2005080000	RIBBON MM 80/360 SW
2006730000	EL 100 MM GE 30M	Amarillo	● 1	2005070000	RIBBON MM 110/360 SW
2006710000	EL 100 MM SI 30M	Plata	○ 1	2005070000	RIBBON MM 110/360 SW
2006720000	EL 100 MM WS 30M	Blanco	○ 1	2005070000	RIBBON MM 110/360 SW

Guía de inserción etiquetas ELS

Material	Rango de temperaturas (min. /máx.)	Clase de combustibilidad UL 94	Libre de halógenos	Adhesivo
Poliéster	-20 °C / +150 °C	HB	Sí	no-dhesivo

Código	Tipo	Color	U.E.	Código	Tinta
2010620000	ELS 6/30 MM GE	Amarillo ●	3.000	2005080000	RIBBON MM 80/360 SW
2009980000	ELS 6/30 MM WS	Blanco ○	3.000	2005080000	RIBBON MM 80/360 SW
2005240000	ELS 8/20 MM GE	Amarillo ●	3.000	2005080000	RIBBON MM 80/360 SW
2005180000	ELS 8/20 MM WS	Blanco ○	3.000	2005080000	RIBBON MM 80/360 SW
2005260000	ELS 16/40 MM GE	Amarillo ●	2.000	2005080000	RIBBON MM 80/360 SW
2005200000	ELS 16/40 MM WS	Blanco ○	2.000	2005080000	RIBBON MM 80/360 SW



Impresoras y accesorios

MultiMark

Código	Tipo	Explicación
2430920000	THM MMP	Incluye: cable de alimentación tipo E-F, cable de alimentación para Reino Unido, cable de alimentación para EE.UU., cable USB, cinta de tinta de 114 mm, rodillos de impresión para señalizadores de conectores, DVD con el software M-Print® PRO, RIBBON MM 110/360 SW, RIBBON MM-TB 25/360 SW



Cuchilla para cortar

Código	Tipo	Explicación
1331600000	THM MMP CUTTER	Cuchilla de corte opcional para utilizar con etiquetas continuas



Tinta

Código	Tipo	Color		Anchura (mm)	Longitud (mm)
2005080000	RIBBON MM 80/360 SW	Negro ●		80	360.000
2005070000	RIBBON MM 110/360 SW	Negro ●		110	360.000
2005040000	RIBBON MM 80/300 WS	Blanco ○		80	300.000
2005090000	RIBBON MM-TB 25/360 SW	Negro ●		25	360.000



Para más información

En el catálogo online de productos Weidmüller encontrarás mucha más información, descargas y opciones de pedido para los productos listados.

catalog.weidmueller.com

Aviso legal

No podemos garantizar que las publicaciones o el software que facilitamos a nuestros clientes para realizar un pedido se encuentren completamente libres de errores. Hacemos todos los esfuerzos posibles para corregir dichos errores una vez tenemos conocimiento de ellos.

Todos los pedidos están sujetos a nuestros Términos y Condiciones Generales de entrega, que se pueden solicitar a la empresa del Grupo a la cual envíes tu pedido.

Weidmüller – Partner en Industrial Connectivity.

Como reconocidos expertos, damos apoyo a nuestros clientes y partners en todo el mundo con productos, soluciones y servicios en el entorno industrial de energía, señales y datos. Somos parte de sus industrias y mercados y conocemos los retos tecnológicos del futuro, de modo que continuamente desarrollamos soluciones innovadoras, sostenibles y útiles para dar respuesta a sus necesidades individuales. Juntos, establecemos estándares en Industrial Connectivity.

Weidmüller, S.A.
Narcís Monturiol 11, Pol. Ind. Sudoeste
08960 Sant Just Desvern, Barcelona
T +34 934 803 386
weidmuller@weidmuller.es
www.weidmuller.es

Made in Spain



Código: 7792500359/03/2016/INSP